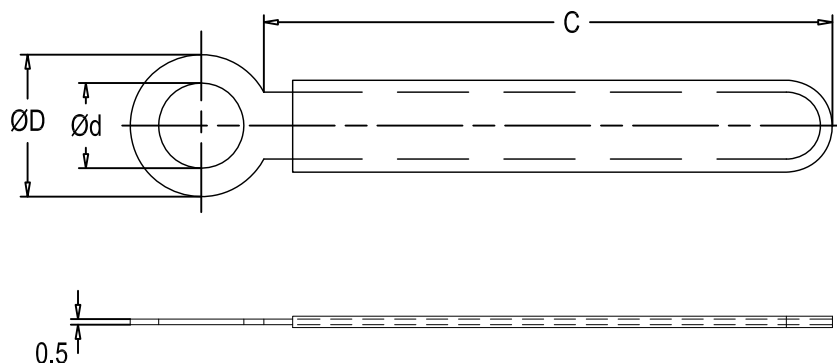


RCCN 日成CS型浸塑可调钢线固定夹

RoHS



型号		ØD	Ød	C	包装
CS-3-32	CS-3-32/K	7.5	3.3	32.0	100PCS 1000PCS/K
CS-3-52	CS-3-52/K	7.5	3.3	52.0	
CS-3-60	CS-3-60/K	8.0	3.6	62.0	
CS-4-35	CS-4-35/K	8.5	4.2	35.0	
CS-4-50	CS-4-50/K	8.0	4.1	52.0	
CS-4-70	CS-4-70/K	7.0	4.2	74.5	
CS-4-78	CS-4-78/K	8.0	4.1	78.5	
CS-5-70	CS-5-70/K	8.4	5.1	69.5	
CS-6-78	CS-6-78/K	10.5	6.0	78.0	

☆材质：软钢+PVC包覆。

颜色：软钢为银色；PVC包覆为黑色。

外观：表面完整，无明显缺损。

说明：☆表示：关键特性

△表示：重要特性

	材质：见表	绘图：	上海日成电子有限公司 SHANGHAI RICHENG ELECTRONICS CO.,LTD	
		日期：		
公差表 >0-10±0.5 >50.01-100±3 >10.01-30±0.8 >100.01±4 >30.01-50±1.5 >0-90°±1°	型号：见表	审核：	产品名称：浸塑可调钢线固定夹	版次：A
		日期：	防火等级：--	图纸版本：2021第1版
	比例：1:1	核准：	产品系列：CS型	存放途径：总部
单位：MM		日期：	编号：	使用部门：